



CRIPPA
Sp.A.

®

TUBE PROCESS TECHNOLOGY

Ⓜ *Macchina curvatubi CNC*

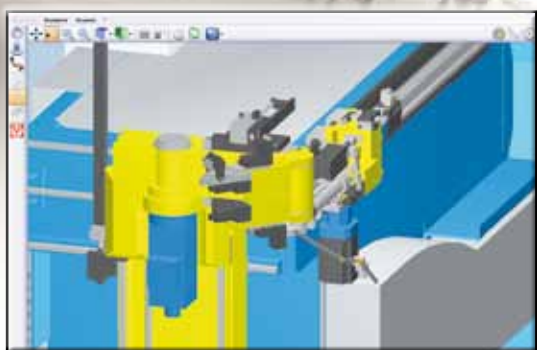
Ⓜ *Cintreuse CN*

CA 520

CA 532

CA 542





IT

La **CA 520 / 532 / 542** è una macchina curvatubi a controllo numerico con ciclo completamente automatico. Il doppio senso di curvatura permette di realizzare, con un'unica macchina e senza l'intervento manuale, anche quei pezzi che normalmente richiedono operazioni di ripresa. Notevole quindi il guadagno in termini di produttività e precisione.

La particolare conformazione della macchina consente l'utilizzo contemporaneo di più attrezzature con raggi e bloccaggi diversi e fa sì che il carico e lo scarico del pezzo siano integrati. Tutti e 5 gli assi controllati sono azionati da motori elettrici digitali (tecnologia "**Elect Motion**") e gestiti dal CNC Siemens 810D. L'alta velocità di produzione, la possibilità di integrare direttamente a bordo macchina dispositivi per lavorazioni speciali, la capacità di realizzare curve con rapporto RM/\varnothing anche inferiore a 0.8 o curve in spinta a raggio variabile (opzionale) fanno sì che tale macchina sia prevalentemente utilizzata da chi opera nei settori automotive, aeronautico, climatizzazione ed arredamento. L'operatore dialoga con la macchina tramite una intuitiva interfaccia su schermo LCD da 12" a colori mentre il software con grafica tridimensionale **UII** "User Iso Interface" (opzionale) facilita la programmazione, simulazione ed ottimizzazione dei programmi di curvatura.



FR

La **CA 520 / 532 / 542** est une cintrreuse à commande numérique, et cycle complètement automatique. Le double sens de cintrage permet de réaliser, sur une seule machine et sans intervention manuelle, même ces pièces qui nécessitent des opérations de reprise. Il est évident le gain de productivité et précision. La conformation de la machine permet l'usage simultané de plusieurs outillages ayant rayons et blocages différents et permet aussi le chargement et déchargement de la pièce intégré.

Tous les 5 axes sont contrôlés, actionnés par des moteurs électriques digitaux (technologie "**Elect Motion**") et gérés par la CN Siemens 810D assurant ainsi: grande qualité, économie énergétique, paramétration/mise en route et rebut très réduits.

La grande vitesse de production, la possibilité d'intégrer directement sur la machine appareils pour usinages spéciaux, la capacité de réaliser cintres ayant rapport rayon/diamètre inférieur a 0.8 ou cintres en poussé a rayon variable (option) fait que cette machine soit surtout utilisée dans les secteurs automobile, aéronautique, climatisation et meublier. L'opérateur interagit avec la machine par moyen d'une interface intuitive sur écran LCD de 12" en couleur, et le logiciel a graphique tridimensionnelle **UII** "User Iso Interface" (option) simplifie la programmation, simulation et optimisation des programmes de cintrage.



TUBE PROCESS TECHNOLOGY

CA 520
CA 532
CA 542



	CA 520	CA 532	CA 542
MAX Ø TUBO MAX. Ø DU TUBE	22 x 1.5 mm.	32 x 2.5 mm.	42 x 2 mm.
RAGGIO MAX CURVATURA MAX. RAYON DE CINTRAGE	100 mm.	150 mm.	150 mm.
LUNGHEZZA UTILE MAX LONGUEUR MAX. TUBE	1500/2500 mm.	2500/3800 mm.	2450/3800 mm.
VELOCITA' DI CURVATURA VITESSE DE CINTRAGE	330°/sec	240°/sec	240°/sec
PRECISIONE DI CURVATURA RÉSOLUTION DE CINTRAGE	+/- 0.05°	+/- 0.05°	+/- 0.05°
VELOCITA' DI AVANZAMENTO ASSE Y VITESSE AXE Y	120 m/min.	73 m/min.	73 m/min.
PRECISIONE DI AVANZAMENTO RÉSOLUTION DE AVANCEMENT	+/- 0.05 mm.	+/- 0.05 mm.	+/- 0.05 mm.
POTENZA INSTALLATA PUISSANCE	14 Kw	22 Kw	24 Kw
PESO MACCHINA POIDS	2200 Kg	3500 Kg	3750 Kg
DIMENSIONI D'INGOMBRO DIMENSIONS TOTALES	1960x1770x3440 mm.	1980x2890x5580 mm.	1980x2890x5580 mm.



004



006



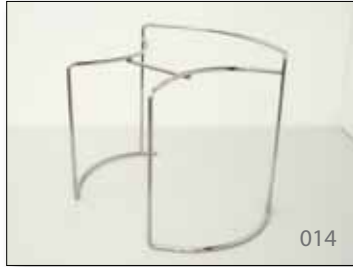
007



012



013



014



015



016



026



029



042



043



050



057



058



059



060



061



062



063



TUBE PROCESS TECHNOLOGY

Via M. Buonarroti, 3 - 22060 Arosio (CO) - Italy
 Tel. +39 031 760 200 Fax +39 031 762 403
 e-mail: info@crippa.it
 site: www.crippa.com



Le caratteristiche della macchina non si devono ritenere impegnative.
 In qualunque momento ci riserviamo di apportare le modifiche per il miglioramento tecnico ed economico.
 A norma di legge è vietata la riproduzione anche parziale dei testi e delle illustrazioni del presente prospetto.

Données relatives aux machines sont donnés entièrement sans engagement.
 Les fabricants se réservent le droit d'apporter toute modification en vue d'améliorer les machines à partir soit
 d'un technique et / ou point de vue économique.
 Même la reproduction partielle des contenus et des illustrations de cette notice est strictement interdite.